



ΕΛΛΗΝΙΚΗ ΔΗΜΟΚΡΑΤΙΑ  
ΥΠΟΥΡΓΕΙΟ  
ΠΑΙΔΕΙΑΣ, ΕΡΕΥΝΑΣ ΚΑΙ ΘΡΗΣΚΕΥΜΑΤΩΝ

*Σχολικό έτος 2016-2017*

## 15° ΕΠΑ.Λ. ΘΕΣΣΑΛΟΝΙΚΗΣ

*το σχολείο των επιτυχιών*

*4ο Ε.Κ. Θεσσαλονίκης*



**Συγκρότημα «Ευκλείδης»**  
**Κατσιμίδη 11, Θεσσαλονίκη**  
**τηλ.: 2310 889923, fax: 2310 889224**

[mail@15epal-thess.thess.sch.gr](mailto:mail@15epal-thess.thess.sch.gr)

<https://15epalthessalonikis.wordpress.com/>

<http://4sek-thess.thess.sch.gr/>

**Εγγραφές περιόδου Σεπτεμβρίου**

**1 - 12 Σεπτεμβρίου 2016**



- ✓ Πρωινό ωράριο λειτουργίας (08.15 – 14.00)
- ✓ Ασφαλές μαθησιακό περιβάλλον
- ✓ Μαθητικό πάσο Ο.Α.Σ.Θ.
- ✓ Αναβολή Στράτευσης
- ✓ Πτυχίο Επαγγελματικής Ειδικότητας (επιπέδου 4) και Απολυτήριο Ισότιμο με αυτό του ΓΕΛ
- ✓ Καθηγητικό δυναμικό υψηλής στάθμης και μεγάλης εμπειρίας, με υψηλό επίπεδο επαγγελματικής κατάρτισης
- ✓ Σύγχρονα σχολικά εργαστήρια & εξοπλισμός, μέσω του 4<sup>ου</sup> Ε.Κ. Θεσσαλονίκης
- ✓ 4<sup>ο</sup> έτος μαθητείας-πρακτικής (προαιρετικό) και συμμετοχή στις εξετάσεις του ΕΟΠΠΕΠ για τη λήψη πτυχίου επιπέδου 5
- ✓ Συμμετοχή σε πληθώρα εξωσχολικών δράσεων – προγραμμάτων
- ✓ Μεγάλες επιτυχίες εισαγωγής στην τριτοβάθμια εκπαίδευση

## ΤΟΜΕΑΣ: ΗΛΕΚΤΡΟΛΟΓΙΑΣ, ΗΛΕΚΤΡΟΝΙΚΗΣ & ΑΥΤΟΜΑΤΙΣΜΟΥ

### 1<sup>Η</sup> ΕΙΔΙΚΟΤΗΤΑ

**ΤΕΧΝΙΚΟΣ ΗΛΕΚΤΡΟΝΙΚΩΝ & ΥΠΟΛΟΓΙΣΤΙΚΩΝ ΣΥΣΤΗΜΑΤΩΝ, ΕΓΚΑΤΑΣΤΑΣΕΩΝ, ΤΕΧΝΙΚΟΣ ΔΙΚΤΥΩΝ & ΤΗΛΕΠΙΚΟΙΝΩΝΙΩΝ**



### 2<sup>Η</sup> ΕΙΔΙΚΟΤΗΤΑ

**ΤΕΧΝΙΚΟΣ ΗΛΕΚΤΡΟΛΟΓΙΚΩΝ ΣΥΣΤΗΜΑΤΩΝ, ΕΓΚΑΤΑΣΤΑΣΕΩΝ ΚΑΙ ΔΙΚΤΥΩΝ**



### 3<sup>Η</sup> ΕΙΔΙΚΟΤΗΤΑ

**ΤΕΧΝΙΚΟΣ ΑΥΤΟΜΑΤΙΣΜΟΥ**



## ΤΟΜΕΑΣ: ΜΗΧΑΝΟΛΟΓΙΑΣ

1<sup>Η</sup> ΕΙΔΙΚΟΤΗΤΑ

ΤΕΧΝΙΚΟΣ ΟΧΗΜΑΤΩΝ



2<sup>Η</sup> ΕΙΔΙΚΟΤΗΤΑ

ΤΕΧΝΙΚΟΣ ΘΕΡΜΙΚΩΝ ΚΑΙ ΥΔΡΑΥΛΙΚΩΝ ΕΓΚΑΤΑΣΤΑΣΕΩΝ  
& ΤΕΧΝΟΛΟΓΙΑΣ ΠΕΤΡΕΛΑΙΟΥ ΚΑΙ ΦΥΣΙΚΟΥ ΑΕΡΙΟΥ



3<sup>Η</sup> ΕΙΔΙΚΟΤΗΤΑ

ΤΕΧΝΙΚΟΣ ΜΗΧΑΝΟΛΟΓΙΚΩΝ ΕΓΚΑΤΑΣΤΑΣΕΩΝ  
ΚΑΙ ΚΑΤΑΣΚΕΥΩΝ (1<sup>Η</sup> ΛΕΙΤΟΥΡΓΙΑ ΣΧ.ΕΤΟΣ 2017-2018)



4<sup>Η</sup> ΕΙΔΙΚΟΤΗΤΑ

ΤΕΧΝΙΚΟΣ ΕΓΚΑΤΑΣΤΑΣΕΩΝ ΨΥΞΗΣ ΑΕΡΙΣΜΟΥ ΚΑΙ  
ΚΛΙΜΑΤΙΣΜΟΥ (1<sup>Η</sup> ΛΕΙΤΟΥΡΓΙΑ ΣΧ.ΕΤΟΣ 2017-2018)



5<sup>Η</sup> ΕΙΔΙΚΟΤΗΤΑ

ΤΕΧΝΙΚΟΣ ΜΗΧΑΝΟΣΥΝΘΕΤΗΣ ΑΕΡΟΣΚΑΦΩΝ  
(1<sup>Η</sup> ΛΕΙΤΟΥΡΓΙΑ ΣΧ.ΕΤΟΣ 2017-2018)

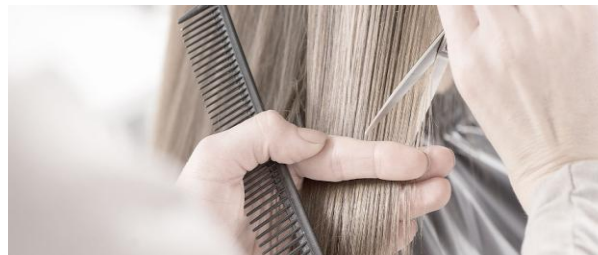


## ΤΟΜΕΑΣ: ΥΓΕΙΑΣ – ΠΡΟΝΟΙΑΣ - ΕΥΞΕΙΑΣ

(μόνον για τη Γ' Τάξη σχολικού έτους 2016-2017)

1<sup>Η</sup> ΕΙΔΙΚΟΤΗΤΑ

ΚΟΜΜΩΤΙΚΗ ΤΕΧΝΗ



2<sup>Η</sup> ΕΙΔΙΚΟΤΗΤΑ

ΑΙΣΘΗΤΙΚΗ ΤΕΧΝΗ



Λίγα λόγια για το σχολείο μας...

- Το σχολείο στεγάζεται σε **νέο κτίριο** στο σχολικό συγκρότημα «Ευκλείδης», με είσοδο από την οδό Κατσιμίδα 11.
- Το σχολείο γειτνιάζει με τις οδούς: Κων/νου Καραμανλή (τέως Νέα Εγνατία) και Παπαναστασίου.
- Το σχολείο παρέχει **Επαγγελματική Εκπαίδευση**, σε επίπεδο Ανώτερης Δευτεροβάθμιας Εκπαίδευσης.
- Τα εργαστηριακά μαθήματα διδάσκονται στις πλήρως εξοπλισμένες εργαστηριακές αίθουσες του **4ου Εργαστηριακού Κέντρου Θεσσαλονίκης**.